

情報提供

那医発第 511 号
令和 4 年 12 月 6 日

施設長 各位

那覇市医師会
会 長 友利 博朗
担当理事 長嶺 勝



平素より医師会事業へのご支援ご協力賜り感謝申し上げます。

沖縄県医師会より『「ケアプランデータ連携システム」の概要等の周知について』の通知が届きましたのでご案内申し上げます。

別紙は当会ホームページに掲載致しますので、お手数ですがダウンロードをお願いします。

☆ 問合せ先 (那覇市医師会 事務局:宮城・前泊 /電話 098-868-7579)

.....記.....

冲医発第 1 3 2 9 号 F
令和 4 年 1 2 月 5 日

地区医師会担当理事 殿

沖縄県医師会
理事 涌波 淳子
(介護保険担当)



「ケアプランデータ連携システム」の概要等の周知について

日本医師会から標記文書の発出がありましたのでご連絡致します。

厚生労働省では、介護現場の負担軽減や現場環境の改善に関する取組の一環として、公益社団法人国民健康保険中央会において、居宅介護支援事業所と介護サービス事業所との間で、ケアプランの一部情報をデータ連携するシステムを構築する事業を進めております。

本通知は、本システムが業務の効率化等を目的として令和 5 年 4 月から運用が開始される予定であること等の情報提供となっております。

本システムの利用は義務ではありませんので、地域内で連携する事業所の導入状況を踏まえてご検討いただければ幸いです。

介護分野については、地域医療介護総合確保基金を利用した「ICT 導入支援事業」による補助金もあり、システム導入に関する介護ソフトや情報端末、利用料やサポート費等も対象となるとのことです。

つきましては、貴会におかれましても、本件についてご了知の上、会員への周知方につきご高配を賜りますようお願い申し上げます。

記

- 「ケアプランデータ連携システム」の概要等の周知について

(令和 4 年 11 月 25 日 日医発第 1669 号 (介護))

沖縄県医師会事務局業務 2 課:平良、宮城
TEL: 098-888-0087
FAX: 098-888-0089
g2@okinawa.med.or.jp



1

日医発第 1669 号 (介護)

令和 4 年 11 月 25 日

都道府県医師会担当理事 殿

日本医師会常任理事

江澤 和彦

(公印省略)

「ケアプランデータ連携システム」の概要等の周知について (情報提供)

厚生労働省では、介護現場の負担軽減や職場環境の改善に関する取組の一環として、公益社団法人国民健康保険中央会 (以下、「国民健康保険中央会」) において、居宅介護支援事業所と介護サービス事業所との間で毎月やりとりされるケアプランの一部情報 (予定・実績) をデータ連携するシステム (以下、「ケアプランデータ連携システム」) を構築する事業を進めております。

本システムについては、業務の効率化等を目的として、令和 5 年 4 月から運用が開始される予定であり、厚労省老健局より「「ケアプランデータ連携システム」の概要等の周知について (情報提供)」 (令和 4 年 9 月 6 日付事務連絡) および「「ケアプランデータ連携システム」の概要等の周知について (情報提供 (Ver. 2))」 (令和 4 年 10 月 26 日付事務連絡) として、概要等が示された事務連絡が発出されましたので情報提供させていただきます。

本システムの使用する際の必要な環境は下記のとおりです。

- ・ パソコン (Windows10以降)
- ・ 厚生労働省のケアプラン標準仕様に準拠した介護ソフト
- ・ 介護給付費請求に使用する電子証明書
- ・ ケアプランデータ連携クライアント (※当該システムの利用料金としては、1 事業所あたりのライセンス料は年間 21,000 円 (税込み))

なお、本システムの利用は義務ではありませんので、居宅介護支援事業所や介護サービス事業所等を運営している会員の先生方におかれましては、地域内で連携する事業所の導入状況等を踏まえてご検討いただければ幸いです。厚生労働省においても事業者団体を中心とした理解促進を実施している他、今後、自治体の関わり方を含め、普及促進策を検討するとのことです。

また、介護分野については、地域医療介護総合確保基金を利用した「ICT導入支援事業」による補助金がありますので、併せて情報提供させていただきます。本システム導入に関する介護ソフトや情報端末、利用料やサポート費等も対象となるとのことです。 「ICT導入支援事業」の詳細につきましては、各都道府県介護担当部局へご相談いただきたく存じます。

つきましては、貴会におかれましても本件についてご了知の上、郡市区医師会および会員への周知方につきご高配を賜りますようお願い申し上げます。

記

(添付資料)

○介護保険最新情報Vol. 1096

「ケアプランデータ連携システム」の概要等の周知について（情報提供）

（令4.9.6 厚生労働省老健局高齢者支援課 事務連絡 ※添付資料は、10月26日事務連絡において最新版が示されたことから省略）

○介護保険最新情報Vol. 1109

「「ケアプランデータ連携システム」の概要等の周知について（情報提供（Ver.2））」

（令4.10.26 厚生労働省老健局高齢者支援課 事務連絡）

○参考資料：「地域医療介護総合確保基金を利用したICT導入支援事業」（厚生労働省老健局作成）

以上

「ケアプランデータ連携システム」が来春スタート 業務負担の軽減に繋がるシステム利用をご検討ください

国民健康保険中央会では、居宅介護支援事業所と介護サービス事業所との間で毎月やりとりされるケアプランの一部情報（予定・実績）をデータ連携するシステムを構築しています。ケアプラン（提供票）をデータで送受信できるようになり、業務の負担軽減に繋がります。

●データ連携で、作業時間の削減やコスト削減が期待できます

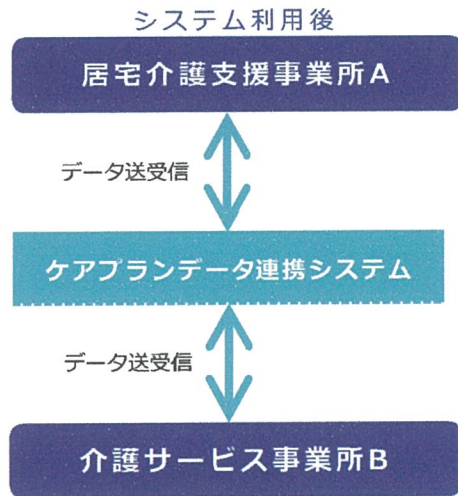
サービス提供票や居宅サービス計画書など、手書き・印刷し、FAXや郵送などでやりとりしていた書類をシステム上でデータの送受信ができるようになり、業務負担軽減が期待できます。

【期待出来る効果】

- 提供票の共有にかかる時間が従来の3分の1程度になることが期待できます。
- 削減された時間を反映した人件費、印刷費、通信費、交通費など、年間81万6,000円のコスト削減も期待できます。
- 転記誤りがなくなり、心理的負担が軽減されます。

※調査研究アンケート結果から試算した全国平均の見込み

一層の利用者支援の向上に！



●運用開始までのスケジュール案

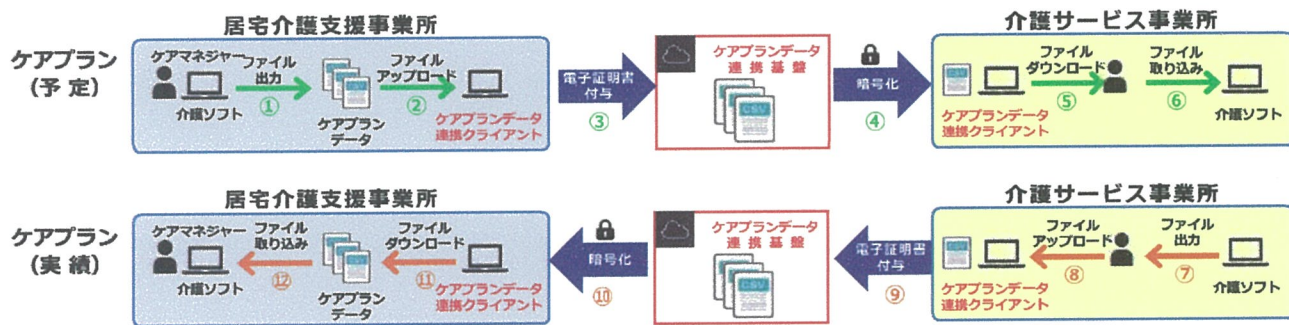
2022（令和4）年度							2023（令和5）年度	2024（令和6）年度
9月	10月	11月	12月	1月	2月	3月		
システム開発					パイロット運用		本稼働	

自治体を限定した形でパイロット運用を予定

本稼働後も、必要な機能改修を実施予定

●システムの概要（ケアプラン連携の業務フロー）

赤字部分がシステムの範囲です。



※安心してやり取りできるよう、セキュリティ対策には十分配慮しています。

必要な環境

- パソコン（Windows10以降）
- 厚生労働省のケアプラン標準仕様に準拠した介護ソフト
- 介護給付費請求に使用する電子証明書
- ケアプランデータ連携クライアント
(システム利用申請後に利用可能になるため、事前にご用意いただく必要はございません。)

利用料金

- 1事業所あたりのライセンス料は年間21,000円（税込み）です。支払方法は、電子請求の証明書発行手数料と同様、国保連合会に請求する介護給付費からの差引きを可能とします。

●システム利用時の画面イメージ

画面は開発中のものであり、実際の画面とは異なる場合があります。

提供票送信時の画面イメージ

- ・提供表を送る側の事業所は、新規作成画面で提供表をアップロードし、送信します。
- ・送信した内容を確認する場合は、送信済データ詳細確認画面で確認します。

新規作成

送信済データ詳細確認

提供票受信時の画面イメージ

- ・提供表を受け取る側の事業所は、受信一覧画面で受信した提供表をダウンロードします。
- ・受信した内容を確認してから提供表を取り出す場合は、受信データ詳細確認画面で確認を行います。

受信一覧

受信日時	メッセージ	送信元事業所番号	ファイル名	ファイル種別
2022/07/11 10:22:12	送付の提供票となります。ご確認ください。	UPHOSOKU_000000_987654321	UPHOSOKU_000000_987654321.CSV	登録
2022/07/11 17:27	送付の提供票となります。ご確認ください。	UPHOSOKU_000000_987654321	UPHOSOKU_000000_987654321.CSV	削除
2022/07/08 19:22:55	送付の提供票となります。ご確認ください。	UPHOSOKU_000000_987654321	UPHOSOKU_000000_987654321.PDF等	PDF等
2022/07/07 12:34:56	送付の提供票となります。ご確認ください。	UPHOSOKU_000000_987654321	UPHOSOKU_000000_987654321.CSV	登録
2022/07/07 12:34:56	送付の提供票となります。ご確認ください。	UPHOSOKU_000000_987654321	UPHOSOKU_000000_987654321.CSV	削除

受信データ詳細確認

【Before】



FAXで届いた実績を手動で入力
報酬請求まで気が抜けない…
間違ったらどうしよう…

【After】



データが自動反映されるから楽！
書類が減った！
時間に余裕ができた！